



Zenith
service

Preserviamo l'energia di ieri e
coltiviamo l'energia di domani

Zenith service nasce dall'unione professionale di sue soci che, forti della pregressa esperienza nell'ambito della direzione cantieri e nella progettazione di impianti elettrici, hanno maturato una lunga esperienza nel settore delle energie rinnovabili.

«L'efficientamento energetico è da sempre il nostro chiodo fisso, ecco perché ci impegnamo quotidianamente affinché i vostri edifici sia industriali che civili possano essere riqualificati sfruttando le tecnologie più innovative.»

Impianti Fotovoltaici

- Manutenzione Ordinaria
- Manutenzione Straordinaria

Efficienza Energetica

- Valutazione dei consumi
- Proposta e Realizzazione
- Monitoraggio risultati raggiunti

L'efficienza del vostro impianto passa attraverso una corretta e ordinaria manutenzione.

L'attività di Zenith si caratterizza per il rispetto di una programmata area di interventi che prevede fasi specifiche e cronologiche di lavoro correlate da una consulenza burocratica.

Il nostro **“Core Business”** verte su due tipi di manutenzione:



MANUTENZIONE ORDINARIA

Pulizia dell'impianto e Fase di monitoraggio

MANUTENZIONE STRAORDINARIA

Bassa produzione o Discontinuità del servizio.



Prevenzione e monitoraggio sono le parole d'ordine per far sì che un impianto fotovoltaico continui a produrre al massimo consentendoci di usufruire a pieno dell'energia pulita e del conseguente risparmio.

Gli Obiettivi della nostra attività di manutenzione ordinaria sono:

Massima Produzione

- Attraverso l'utilizzo di Software dedicati, vi produrremo documenti attestanti l'effettiva produzione del vostro impianto.

Mantenimento del Risultato

- Un impianto possiede una vita media di 25/30 anni, il vero risparmio si ottiene mantenendo il risultato in termini di efficienza energetica per l'intero ciclo di vita dell'impianto.

Prevenzione di Anomalie

- La periodicità del controllo dell'impianto vi permetterà di prevenire eventuali problematiche che potrebbero causare un malfunzionamento e quindi rilevanti perdite economiche.

Intervento Tempestivo

- La tempestività dell'intervento è per noi un valore fondamentale del rapporto con i clienti, i nostri sofisticati software ci permettono di rilevare danni o malfunzionamenti in tempo reale.

Gestione dei Rapporti

- La proprietà di un impianto comporta l'espletamento di molteplici e ricorrenti adempimenti amministrativi. Noi li elaboriamo per Voi.

Prove di Rendimento

- Monitoraggio del rendimento dell'impianto con strumentazione dedicata.

FASI DELLA MANUTENZIONE ORDINARIA

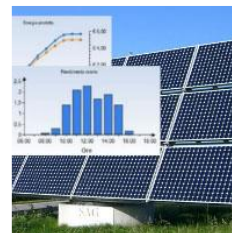
Il lavaggio dell'impianto è una fase fondamentale dell'intervento, infatti un impianto adeguatamente pulito ha una resa migliore al 5% rispetto ad uno non pulito.



PULIZIA DELL'IMPIANTO

- Utilizziamo apposite spazzole antigraffio ed impieghiamo solo acqua demineralizzata combinata a detergenti testati per l'uso specifico.

La fase di monitoraggio consente di sorvegliare costantemente la resa dell'impianto fotovoltaico e conseguentemente il risparmio.



FASE DI MONITORAGGIO

- Attraverso un software possiamo monitorare i singoli componenti, avere un immediata segnalazione in caso di guasto e la misurazione del rendimento di ogni singola sezione dell'impianto.

	YELLOW PACK	RED PACK	GREEN PACK
PULIZIA	1 intervento all'anno	1 intervento all'anno	1 intervento all'anno
VERIFICA MORSETTI	Annuale	Annuale	Annuale
VERIFICA CABLAGGI	Annuale	Annuale	Annuale
CONTROLLO PRODUZIONE	Annuale	Annuale	Annuale
CONTROLLO INVERTER	Semestrale	Semestrale	Semestrale
REPORT	Annuale	Annuale	Annuale
CONTROLLO DISPOSITIVI	Semestrale	Semestrale	Semestrale
MONITORAGGIO	-	Continuo	Continuo
RENDIMENTO IMPIANTO	-	Annuale	Annuale
FAST SERVICE	-	Incluso	Incluso
COMFORT	-	-	Incluso
TARATURA	-	-	Triennale
COPERTURA ASSICURATIVA	-	-	Continua

MANUTENZIONE STRAORDINARIA

Zenith service vanta un team di risorse che quotidianamente operano prestando attività innovative nella manutenzione straordinaria di impianti fotovoltaici.

L'attività di manutenzione straordinaria si rende necessaria quando si evidenziano **due macro categorie** di problematiche dell'impianto:

Bassa produzione di energia o Discontinuità del servizio dell'impianto, per questo abbiamo un **protocollo operativo** per la risoluzione di questi problemi.

Utilizziamo una **strumentazione dedicata** per la diagnosi sotto tensione, offriamo anche la possibilità di **analisi termografiche**.



Il **nostro obiettivo** è supportare il cliente che necessita di una manutenzione straordinaria del suo impianto fotovoltaico, sostenendolo nell'affrontare tre ambiti specifici:

ECONOMICO

- Fornendo una certezza di risultato, ossia definendo quali sono a priori i risultati in termini di "produzione di energia" che impianto fotovoltaico dovrà sostenere al termine dell'attività di manutenzione.

NORMATIVO

- Rendicontazione e stesura dei documenti necessari affinché l'impianto possa essere considerato a "norma" dalle autorità competenti.

TECNICO

- L'intervento "di manutenzione straordinaria" è realizzato con strumentazione tecnica specifica sottoposta a taratura periodica, nonché attraverso l'esecuzione di analisi termografiche.

TAL s.p.a.

- Fiorenzuola (PC)

Eurobearings srl

- Cortemaggiore (PC)

SCA s.r.l.

- Fiorenzuola (PC)

Acef Spa

- Fiorenzuola (PC)

Fiorenergia srl

- Fiorenzuola (PC)

Rossetti Market s.r.l.

- Alseno (PC)

Ferri srl

- Fidenza (PR)

Globo srl

- Alseno (PC)

Boselli Ernesto s.r.l.

- Soresina (CR)

TVMP srl - Lagoplast srl

- Fiorenzuola (PC)

REFERENZE ZENITH

Aghitozambonini spa

- Fiorenzuola (PC)

Pinalli Profumerie srl

- Fiorenzuola (PC)

Platino Ambiente srl

- Fiorenzuola (PC)

Arduini Legnami spa

- Roveleto (PC)

ETF s.r.l.

- Vigolzone (PC)



Via M. Benefial, 8
29017 - Fiorenzuola d'Arda (PC)

info@zenithservice.eu - Tel.0523 248954

www.zenithservice.eu

